

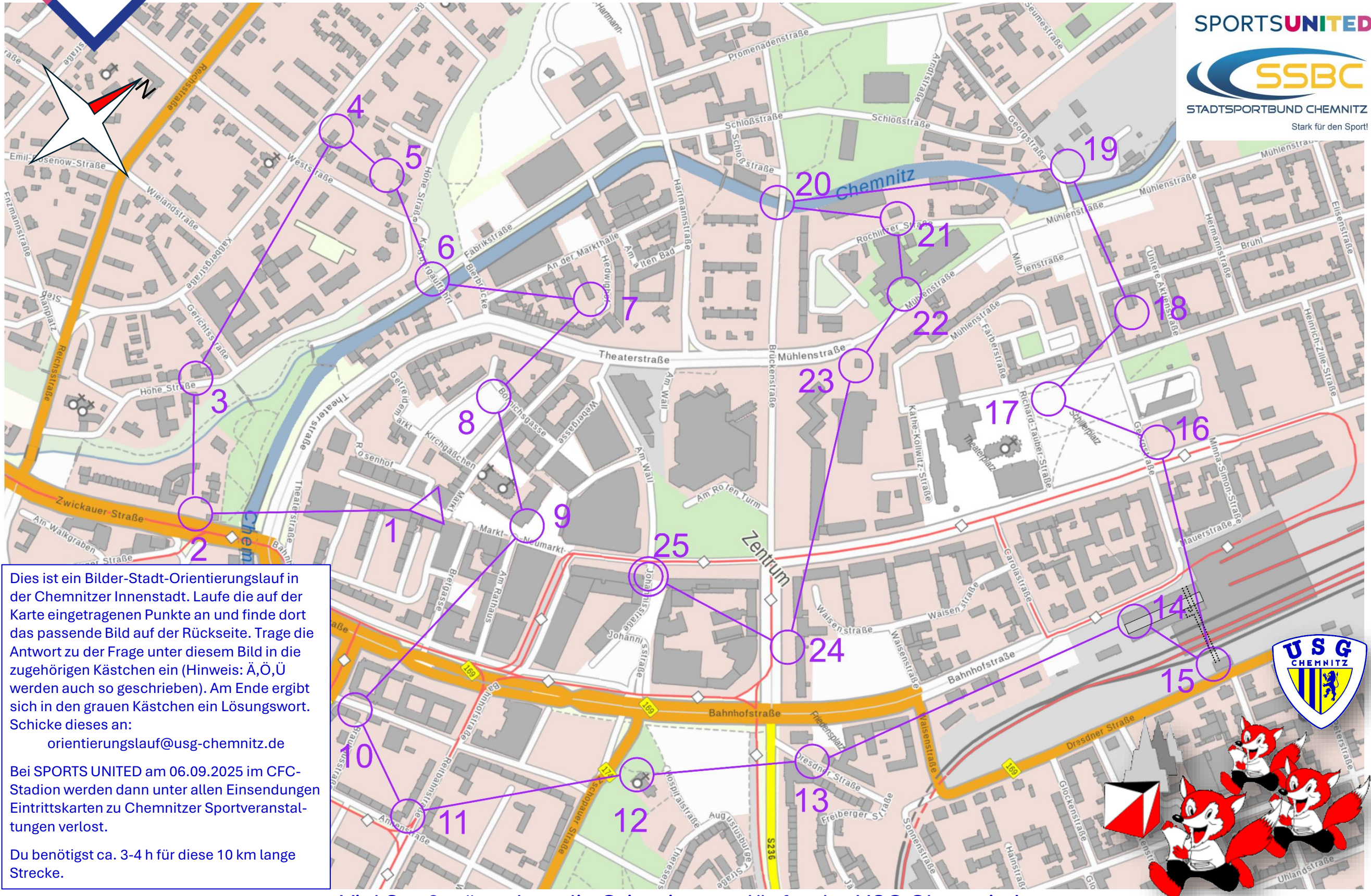


Fünfundzwanzig in Chemnitz

2025
FIND_THE_UNSEEN

SPORTSUNITED

SSBC
STADTSPORTBUND CHEMNITZ
Stark für den Sport!

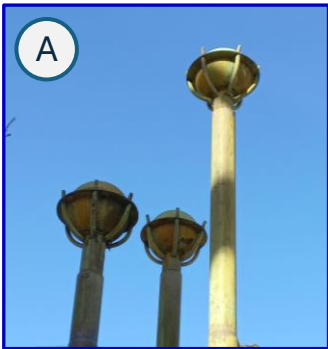


Dies ist ein Bilder-Stadt-Orientierungslauf in der Chemnitzer Innenstadt. Laufe die auf der Karte eingetragenen Punkte an und finde dort das passende Bild auf der Rückseite. Trage die Antwort zu der Frage unter diesem Bild in die zugehörigen Kästchen ein (Hinweis: Ä, Ö, Ü werden auch so geschrieben). Am Ende ergibt sich in den grauen Kästchen ein Lösungswort. Schicke dieses an:
orientierungslauf@usg-chemnitz.de

Bei SPORTS UNITED am 06.09.2025 im CFC-Stadion werden dann unter allen Einsendungen Eintrittskarten zu Chemnitzer Sportveranstaltungen verlost.

Du benötigst ca. 3-4 h für diese 10 km lange Strecke.

Viel Spaß wünschen die Orientierungsläufer der USG Chemnitz!



A

Welche Schrift kannst du in dieser Richtung am hellen Gebäude dahinter lesen?



B

Was befindet sich auf dem Dach dieses Gebäudeteils?



C

An welchem Gebäude ist dieses Zeichen?



D

Wie hieß der Besitzer des Gebäudes mit Nachnamen?



E

Für welches Kunstprojekt wurde die Skulptur geschaffen?



F

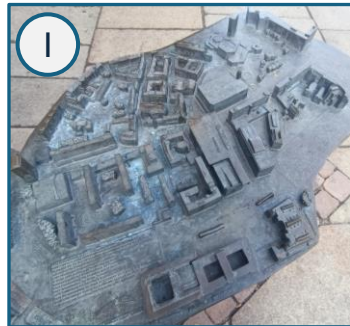
Welche 2 Tiere sitzen rechts oben?



G

Wie heißt der Brunnen, der sich auf dem Platz vor diesem Gebäude befindet?

A



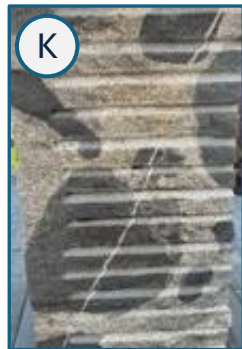
I

Die dritte Ziffer der ersten urkundlichen Erwähnung von Chemnitz?



H

Der Name welcher Partnerstadt befindet sich nordöstlich dieses Mosaiks?



K

Was ist das für eine Siedlung?

B

C

D

E

F

G

H

I

J

K

L

M

N

O

P

Q

R

S

T

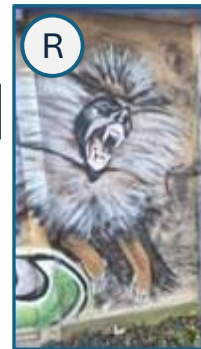
U

V

W

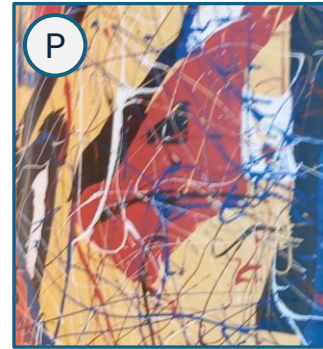
X

Y



R

Was befindet sich hinter diese Wand?



P

Welcher Verein befindet sich hier?



Q

Wie ist der Name der Lokomotive auf der Gedenktafel?



T

In was steht die Skulptur?



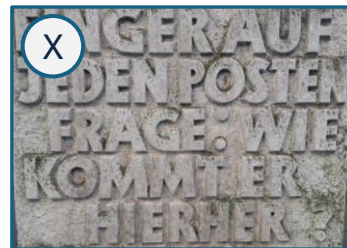
W

Wie heißt das Gebäude, an dessen Fassade sich dieses Foto befindet?



S

Links oberhalb dieses Fensters steht eine Matheaufgabe, wie lautet die Lösung?



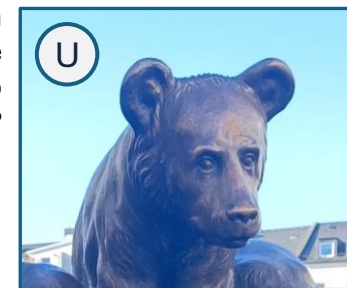
X

Von wem stammt dieser Gedichtsauszug?



V

Welcher Schriftzug steht über dem abgebildeten Foto?



U

Wie viele Bären gehören zu der Skulptur?



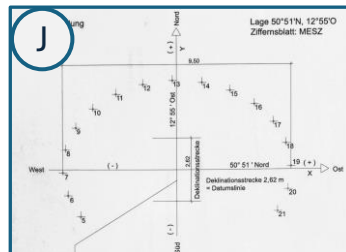
Y

Woran befindet sich dieser Bildausschnitt?



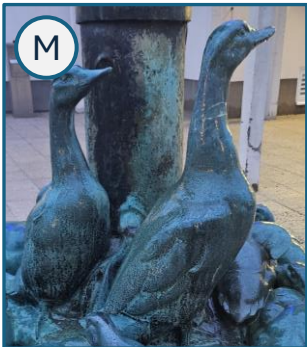
L

Wohin kommt man, wenn man dem gelben Schild folgt?



J

Was erfährt man hier?



M

Vor welchem Gebäude stehen die Tiere?



N

Welche weibliche Figur hat sich hier eingeschlichen?



O

Wie ist der Nachname der Chemnitzer Persönlichkeit, die auf der südlichen Sockelseite der Kompassrose abgebildet ist?