



DIE LEIPZIGER FISCHWELT

Programmübersicht für Schulklassen und Jugendgruppen

[PFLEGEN · SCHÜTZEN · HEGEN]

LF



Inhalt

Vorwort	3
1. Willkommen.....	4
2. Lage und Anreise.....	6
3. Anmeldung und Kontakt	8
3.1 Wer kann zu uns kommen?	8
3.2 Programmgestaltung/Lehrplanrelevanz	8
3.3 Individuelle Projektstage und Projektwochen.....	8
3.4 Was muss mitgebracht werden?	9
3.5 Öffnungszeiten	9
3.6 Kontakt und Anmeldung	9
4. Programme für Kinder und Jugendliche	10
4.1 Heimische Fische von A-Z - Die interessante Welt unter Wasser.....	10
4.2 Der Lachs - ein heimischer Wanderfisch und seine Sorgen	11
4.3 Wie leben unsere heimischen Fische?	12
4.4 Vielfalt der Gewässerlandschaft	13
4.5 Teiche und Teichwirtschaft	14
4.6 Biologie der Fische	15
4.7 Schnupperangeln	16
5. Die Entstehungsgeschichte der Leipziger Fischwelt	18
6. Der AVL im Landesverband	19
7. Mein Kind will angeln	20
Anmeldebogen.....	21
Impressum	23

Vorwort

Sehr geehrte Gewässerfreunde,

in einer stillgelegten Halle einer ehemaligen Leipziger Wellpappenfabrik hat unser Anglerverband Leipzig e. V. gemeinsam mit dem sächsischen Umweltminister Thomas Schmidt und vielen weiteren Ehrengästen im Juni 2017 die „Leipziger Fischwelt“ eröffnet.

In diesem Informations- und Bildungszentrum wird Kindern, Jugendlichen aber auch Erwachsenen Wissen rund um die Fischerei, die Fischproduktion und unsere Gewässer vermittelt. Auf einer Fläche von 600 Quadratmetern erwartet unsere Besucher eine ganze Unterwasserwelt, die trockenem Fußes erkundet werden kann.



Das Interesse von Kindern an gewässerspezifischen Themen und dem Angeln ist ungebrochen. Mittlerweile zählen wir über 5.000 Kinder und Jugendliche als Mitglieder unseres Verbandes. Besonders freuen wir uns über die zahlreichen sächsischen Ganztagsprojekte, welche sich diesen Themen widmen.

Wir laden Sie herzlich ein, besuchen Sie uns mit Ihrer Schulklasse oder Ihrer Jugendgruppe in der Fischwelt Leipzig! Tauchen Sie ab in die geheimnisvolle Welt der Fische!

Friedrich Richter

Friedrich Richter

Präsident des Landesverbandes Sächsischer Angler e. V.

1. Willkommen!

Die „Leipziger Fischwelt“
ist DAS Bildungs- und
Informationszentrum für
Angeln, Fische
und Gewässer!



» Vorstellung der heimischen Fischarten und Erleben der Gewässerregionen eines Flusses

Ein Blick unter die Wasseroberfläche!
Welche Gewässerregionen gibt es?
Was sind Wanderfische?

» Fischerei

Teichwirtschaft, Forellenzucht, Aqua-
kultur, Rundbecken, Teichwade - wie
funktioniert Fischerei in Sachsen?

» Der Fisch in Kunst und Alltag

Kunst- und Gebrauchsgegen-
stände, Münzen und Briefmarken
zum Thema Fisch - gibt's das
wirklich?



» **Historische Angelgeräte**

Welche Angelmethoden gibt es?
Wie hat man früher geangelt?
Angeln - ein „Volksport“ in Skandinavien?



» **Erlebnismöglichkeiten für Kinder**

Wissenspfad, Ratemöglichkeiten,
Abtauchen in die verborgene Welt der Fische -
„Was ist was?“



» **Unterrichts- und Seminarraum**

Lust auf Projektunterricht für Schulklassen oder
interessierte Nutzergruppen?



**Dieses Projekt wurde vom
Freistaat Sachsen aus den
Mitteln der Fischereiabgabe
(FRL FA/2009) gefördert.**



2. Lage und Anreise



Leipziger Fischwelt
beim:
Anglerverband Leipzig e. V.



Karte: Geoportal Sachsenatlas



Anreise

mit PKW oder Reisebus:



Anglerverband Leipzig e. V.
Engelsdorfer Str. 377



04319 Leipzig

mit öffentlichen Verkehrsmitteln:



S-Bahn Nr. 4 - Haltestelle Engelsdorf
und ca. 10 Minuten Fußweg



Straßenbahn Nr. 7 und 3e - Endstelle
Sommerfeld
und ca. 12 Minuten Fußweg



Buslinie Nr. 72 -
Haltestelle Hugo-Aurig-Straße
und ca. 2 Minuten Fußweg



3. Anmeldung und Kontakt

3.1. Wer kann zu uns kommen?

Alle kleinen und großen Besucher, welche mit uns auf eine geheimnisvolle Entdeckungsreise in die Welt der Fische „abtauchen“ wollen, sind herzlich willkommen. Nach der Anmeldung organisieren wir in der „Fischwelt Leipzig“ naturpädagogische Programme speziell für Schulklassen und Jugendgruppen unserer Vereine. Bei speziellen Themenwünschen können Sie ebenfalls sehr gern Kontakt zu uns aufnehmen!



3.2. Programmgestaltung/ Lehrplanrelevanz

Die in Kapitel 4 aufgezeigten Programme orientieren sich an den sächsischen Lehrplänen und sind inhaltlich dem Alter der Teilnehmer angepasst. Entsprechende Klassenstufenempfehlungen können unserem Programm ebenfalls in Kapitel 4 entnommen werden.

3.3. Individuelle Projekttag

Sehr gern können Sie die „Fischwelt Leipzig“ für schulische Projekttag nutzen. Wir freuen uns auf Ihre Anfrage!

3.4. Was muss mitgebracht werden?

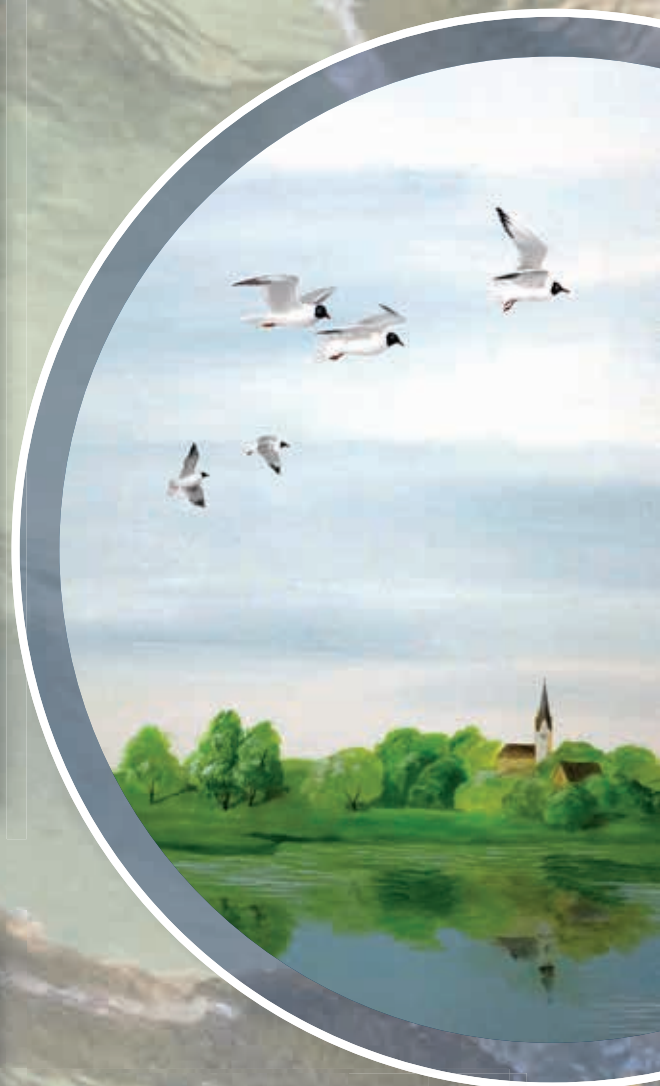
Unsere „Fischwelt Leipzig“ mit dem dazugehörigen Schulraum sind beheizt. Es reichen ein kleiner Rucksack mit Verpflegung und Schreibzeug.

3.5. Öffnungszeiten für jedermann

- » Dienstag und Donnerstag:
13.00 – 17.00 Uhr
- » jeweils am 2. Wochenende im Monat:
Samstag und Sonntag
von 10.00 – 16.00 Uhr
- » Eintritt kostenfrei

Hinweise für Schulklassen und Gruppen:

- » Schulklassen und Gruppen erhalten auf Anfrage auch außerhalb der offiziellen Öffnungszeiten Einlass.
- » Eine rechtzeitige Anmeldung ist zwingend erforderlich, bitte das Anmeldeformular auf S. 21 nutzen.



3.6. Kontakt und Anmeldung

-  Anglerverband Leipzig e. V.
Engelsdorfer Str. 377
04319 Leipzig
-  0341 - 65 23 570
-  www.anglerverband-leipzig.de
-  info@anglerverband-leipzig.de



4. Programme für Kinder und Jugendliche

4.1. Heimische Fische von A bis Z - Die interessante Welt unter Wasser

- » Kennenlernen der heimischen Fischarten
- » Welcher Fisch lebt wo? - Kennenlernen verschiedener Lebensräume
- » spielerischer Test zum erlangten Wissen
- » Führung durch die „Fischwelt Leipzig“
- » vorrangig Klassen 2-4





4.2. Der Lachs - ein heimischer Wanderfisch und seine Sorgen

- » Kennenlernen des Lebenszyklus des Lachses
- » Wo drohen dem Lachs Gefahren?
- » Vertragen sich Wanderfische und Flussverbauung? - ein Wissensspiel
- » Führung durch die „Fischwelt Leipzig“
- » vorrangig Klassen 3-6



4.3. Wie leben unsere heimischen Fische?

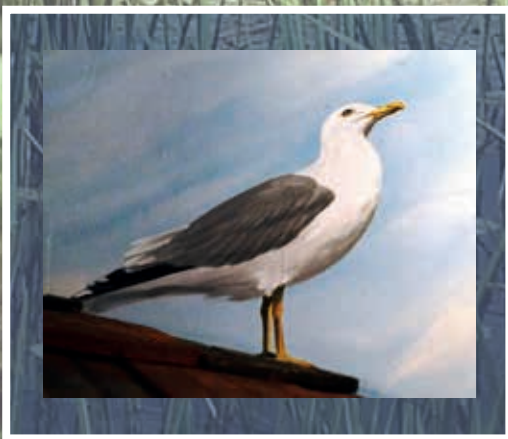
- » allgemeine und spezielle Fischkunde anhand ausgewählter Arten
- » Friedfische und Raubfische
- » Spezialisten und Generalisten - verschiedene Lebensstrategien
- » Fortpflanzungsstrategien
- » Führung durch die „Fischwelt Leipzig“
- » vorrangig Klassen 4-6





4.4. Vielfalt der Gewässerlandschaft

- » Kennenlernen verschiedener fließender und stehender Gewässer und ihrer Eigenschaften
- » Die Fließgewässerregionen eines Flusses und seine Leitfische - Entdeckungen im Flusstraum der „Fischwelt Leipzig“
- » Führung durch die „Fischwelt Leipzig“
- » vorrangig Klassen 4-6





4.5. Teiche und Teichwirtschaft

- » Teiche - ihre Entstehung, Unterhaltung, Nutzung und Bedeutung für die Natur
- » Der Karpfen - ein Allerweltsfisch?
- » Ein Jahr in der Teichwirtschaft - Kurzfilm
- » Fanggeräte in der heimischen Fischerei zum Anfassen
- » Führung durch die „Fischwelt Leipzig“
- » vorrangig Klassen 3-6



4.6. Biologie der Fische

- » Aufbau und Entstehung der Fische
- » Merkmale verschiedener Fischgruppen
- » Zubereiten eines Fisches, Kennenlernen seines Aufbaus und seiner Organe
- » Führung durch die „Fischwelt Leipzig“
- » vorrangig Klassen 5-6



4.7. Schnupperangeln

- » Angebot für Klassen und Hortgruppen (vorrangig Klassen 1-4)
- » im Zeitraum von Mitte Mai bis Mitte September an Teichen in der Stadt Leipzig
- » Kennenlernen heimischer Fische in der Natur
- » Erlernen des schonenden und richtigen Umgangs mit gefangenen Fischen
- » Informationen über den Wert von selbst geangelten Fischen als gesundes Nahrungsmittel
- » optional kann die Gruppe auch geteilt werden und erforscht in einer Halbzeit mit Keschern die Kleintiere des Gewässers mit anschließender gemeinsamer Auswertung





5. Die Entstehungsgeschichte der Leipziger Fischwelt



Matthias Kopp, stellvertretender Geschäftsführer des AVL und Initiator der Leipziger Fischwelt:

„Die Bewahrung und der Erhalt von historischen fischereilichen und anglerischen Gerätschaften und überlieferten Dokumenten prägten schon lange meine Interessen.

Im privaten Bereich sind solche Objekte jedoch kaum jemandem zugänglich und auch auf Messen oder in der Geschäftsstelle des Verbandes kann man sie nur sehr eingeschränkt präsentieren.

Bildungsangebote für Klassen waren außerhalb, das heißt in den Schulen aufgrund des enormen Zeit- und Transportaufwandes nur sehr selten zu realisieren.“

2013 Mit dem Kauf der alten Werkhalle der Hugo-Aurig-Wellpappenfabrik direkt an der Geschäftsstelle des AVL als Stützpunkt für die Gewässerwirtschaft und Öffentlichkeitsarbeit des Verbandes wurde die Idee eines Fischereimuseums realistisch.

2014 Von der Idee bis zur Konzeption war vieles zu durchdenken, abzustimmen und vorzubereiten. Ein Hauptaugenmerk lag auf der Akquirierung von Fördermitteln und der vorbereitenden Bauplanung.

2015 Die wichtigsten Hürden (die Bewilligung der Fördergelder und die Baugenehmigung) waren erreicht und die Ausschreibung der Bauleistungen konnte beginnen.

2016 Im Januar begannen die Rohbauarbeiten. Ab Oktober waren die Arbeiten der Fußbodenbeschichtung beendet und die Ausgestaltung konnte beginnen.

2017 Die feierliche Eröffnung fand im Juni statt. Der reguläre Öffnungszeitenbetrieb erfolgte im September. Die Erarbeitung von Bildungsangeboten für Schulklassen begann.

2018 Die Ergänzung des Sammlungsbestandes durch Übernahme und Restaurierung weiterer Exponate und die Erweiterung von Bildungs- und Projektangeboten sollen fortgeführt werden.

6. Der AVL im Landesverband



Der Landesverband Sächsischer Angler e. V. (LVSA) ist eine anerkannte Naturschutz- und Umweltvereinigung. Er sieht sich als Interessenvertretung für alle sächsischen Anglerinnen und Angler und als unmittelbare Förderinstitution der Angelfischerei. Der LVSA vereint ca. 43.000 Mitglieder in 620 Vereinen und 3 Regionalverbänden:



AVE - Anglerverband „Elbflorenz“ Dresden e. V.



AVS - Anglerverband Südsachsen Mulde/Elster e. V.



AVL - Anglerverband Leipzig e. V.

AVL

Anglerverband Leipzig e. V.



- » fischereiausübungsberechtigt für den Direktionsbezirk Leipzig und den Altkreis Döbeln
- » über 200 Vereine und 13.500 Mitglieder
- » rund 350 Gewässer mit ca 8.400 ha Wasserfläche
- » aktive Jugendarbeit
- » Errichtung von Gewässerlehrpfaden
- » Schulungen für die Verbandsgewässeraufsicht
- » vielfältige Angelmöglichkeiten: Flugangelstrecken, Hegene-Fischerei an Tagebauseen, Stillgewässer
- » Hauptgewässer: Vereinigte Mulde, Elbe, Weiße Elster, Schladitzer See, Cospudener See, Kulkwitzer See, Markkleeberger See, Seelhausener See, Haselbacher See, Talsperre Schömbach, Kiesgruben Luppä

7. Mein Kind will angeln...

Kinder unter 9 Jahren:

- » dürfen keinen Erlaubnisschein oder Jugendfischereischein erhalten
- » dürfen keine eigene Angel mit sich führen, aber bei einem erwachsenen Angler mitangeln, seine Angel auswerfen und unter Aufsicht den Drill durchführen
- » dürfen Fisch nicht abködern, betäuben und töten

Jugendliche ab 14 Jahren

- » können jetzt schon Fischereischein nach bestandener Fischereiprüfung erhalten
- » benötigen Erlaubnisschein
- » können dann ohne Aufsicht eines Erwachsenen angeln gehen

Kinder/Jugendliche von 9 bis 16 Jahren:

- » erhalten Jugendfischereischein ohne Prüfung
- » benötigen Erlaubnisschein
- » dürfen nur in Begleitung eines volljährigen Fischereischeininhabers angeln gehen, es sei denn, der Jugendliche ist seit mindestens einem Jahr Mitglied in einem Angelverein

Jugendliche ab 16 Jahren

- » ab sofort Fischereischeinplicht
- » benötigen Erlaubnisschein

Schnupperangeln

Oftmals führen Angelvereine Veranstaltungen durch, um Kindern und Jugendlichen das Hobby Angeln näher zu bringen, ihr Interesse zu wecken und sie gleichzeitig das Angeln selbst einmal ausprobieren zu lassen. Bei diesen Veranstaltungen entfällt für die Jugendlichen die Fischereischeinplicht, da sie von sachkundigen Vertretern des Vereins beaufsichtigt werden. So bleiben die Belange des Tierschutzes gewahrt.

Weitere Informationen sind über die Geschäftsstellen der Anglerverbände erhältlich.



Anmeldebogen „Leipziger Fischwelt“

Name/Schule/Organisation:

Adresse:

Telefon für Rückfragen: _____

Anzahl Teilnehmer: _____

Klassenstufe/Alter: _____

Anzahl Betreuungspersonal: _____

Themenwünsche und sonstige thematische Absprachen:

Sind unter den Teilnehmern Menschen mit Behinderungen oder anderen besonderen Bedürfnissen, die für die Planung und den Verlauf der Veranstaltung von Bedeutung sind?

für Datum: _____

Uhrzeit: _____

Ansprechpartner: _____

Themenangebote (s. Kapitel 4 ab S. 10):

- Fische von A bis Z
- Wanderfisch Lachs
- heimische Fische
- Vielfalt Gewässerlandschaft
- Teiche und Teichwirtschaft
- Biologie der Fische
- Schnupperangeln
- Bestätigung der Anmeldung erwünscht

Die Veranstaltungen finden in der „Fischwelt Leipzig“ auch bei Regen statt. Die gesetzliche Aufsichtspflicht verbleibt bei den Betreuern der Veranstaltung.

Datum, Unterschrift, Stempel

Im Verhinderungsfall bitten wir um eine möglichst frühzeitige Absage.







Kontakt:

Landesverband Sächsischer Angler e. V.

Rennersdorfer Straße 1
01157 Dresden

☎ 0351 / 4275115
✉ info@landesanglerverband-sachsen.de
🌐 www.landesanglerverband-sachsen.de



Anglerverband "Elbflorenz" Dresden e. V.

Rennersdorfer Straße 1
01157 Dresden

☎ 0351 / 43878490
✉ info@anglerverband-sachsen.de
🌐 www.anglerverband-sachsen.de



Anglerverband Südsachsen Mulde/Elster e. V.

Bernsdorfer Str. 132
09126 Chemnitz

☎ 0371 / 5300770
✉ kontakt@anglerverband-chemnitz.de
🌐 www.anglerverband-chemnitz.de



Anglerverband Leipzig e. V.

Engelsdorfer Straße 377
04319 Leipzig

☎ 0341 / 6523570
✉ info@anglerverband-leipzig.de
🌐 www.anglerverband-leipzig.de



Impressum:

Herausgeber: Landesverband Sächsischer Angler e. V.
 Anschrift: Rennersdorfer Str. 1, 01157 Dresden
 Redaktion: Maren Hempelt, Jens Felix, Matthias Kopp
 Satz: Maren Hempelt
 Fotos/Abbildungen: Arndt Zimmermann, Archiv AVL, pixabay.de

Ausgabe: 1/2018
 Auflagenhöhe: 2.000 Stück

Die Inhalte dieser Broschüre unterliegen dem deutschen Urheberrecht. Eine Verwendung dieser Inhalte in anderen elektronischen oder in gedruckten Medien bedarf der Genehmigung des Herausgebers.



[PFLEGEN · SCHÜTZEN · HEGEN]